



VÄLTÄ LASI- JA PEILITUOTTEIDEN MYNTIÄ KOSKEVIA TÖRMÄYSTÄ KOVIIN ESINEISIIN JA PINTOIHIN, KUTEN BETONIIN, KERAAMIIN JA LAATTOIHIN JNE.

Andres Glass Solutions OÜ suosittelee käyttämään tuotteiden asennuksessa alan asiantuntijan apua tai palvelua. Lue asennus-, käyttö- ja huolto-ohjeet sekä takuehdot huolellisesti ennen tuotteen asentamista.

KIINNITYSLEVYLLÄ VARUSTETUN PEILIN

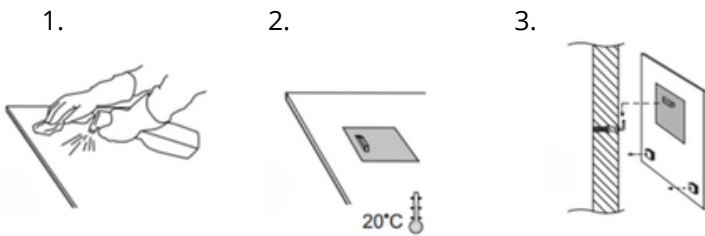
Muistutamme, että oletusarvoinen toimituspaketti sisältää kiinnityslevyn, koukun ja ruuvitulpat. Liimattavan peilin ostamisen yhteydessä suosittelemme edeltä käsin konsultoimaan myyntiedustajan kanssa, joka lisää tarjoukseen tarvittaessa lisämaksusta sopivan liiman ja teipin.

Työohje

- Varmista, että sekä asennusympäristön että peilin varastointiympäristön lämpötila on vähintään 20 °C.
- Varmista ennen asennusta, että pinnat ovat kuivat, puhtaat, pölyttömät ja rasvattomat.
- Vältä peilien asentamista märille tai kosteille pinnoille.
- Peilin mukana olevat ruuvitulpat on tarkoitettu kiviseinää varten ja ne eivät sovi kipsilevyyn. Kipsilevyä varten suosittelemme käyttämään esimerkiksi Alligator 6 mm -ruuvitulppaa.

ASENNUS:

1. Aseta peili kasvoilleen tasaiselle pinnalle välttämällä sen naarmuuntumista.
2. Puhdista peilin takapuoli silikonittomalla lasinpuhdistuslaineella. (Kuva 1)
3. Poista kiinnityslevystä suojakalvo ja asenna se peilin takapuolen yläosaan. (Kuva 2)
4. Paina kiinnityslevyä lujasti vähintään 10 sekunnin ajan ja sen jälkeen anna 30 minuutin ajan kiinnityslevyn liimautua peiliin kiinni. Sitten paina uudelleen kiinnityslevyä lujasti vähintään 10 sekuntia.
5. Poraa ruuvitulppalle seinään reikä kiinnityslevyn sijainnin mukaisesti. Sitten asenna ruuvitulppa seinään ja väännä sen sisään peilin mukana oleva L-koukku.
6. Poista peilin mukana olevista kiinnitystyynyistä suojakalvot.
7. Ripusta peili kiinnityslevyineen seinään asennettuun L-koukkuun ja paina peili kiinnitystyynyillä seinään. (Kuva 3)



SEINÄLLE LIIMATTAVAN PEILIN

Andres Glass Solutions suosittelee käyttämään peiliensä asennukseen elastista Mirrocol-liimaa, joka on erityisesti kehitetty peilien liimaamiseen ja ei sisällä liuoksia tai isosyanaatteja.

Mirrocol on erikoisliima, jota voi käyttää seuraaviin tarkoituksiin

- Peilien kiinnittämiseen kylpyhuoneissa, tiili- tai rapattuihin seinisiin ja oviin.
- Betoni- tai kipsiseiniin (paitsi turvapeilien osalta) sekä metallirakenteisiin. Turvapeilien osalta konsultoi peilin valmistajan kanssa.
- Vinoseiniin.
- Sopii myös eri materiaaleista valmistettujen listojen ja paneelien liimaamiseen.

ASENNUS:

1. Aseta peili kasvoilleen tasaiselle pinnalle välttämällä sen naarmuuntumista.
2. Puhdista peilin takapuoli silikonittomalla lasinpuhdistuslaineella.
3. Asenna Mirrocol käsi- tai paineilmapistoolilla pystysuuntaisina liimaviivoina välttämällä vaakasuuntaisten viivojen tai pisteiden käyttämistä.
4. Käytä erityistä V-muotoista suutinta.
5. Pystysuuntaisten liimaviivojen väli ei saisi ylittää 20 cm.
6. Peilin koosta riippuen lisää pystysuuntaisten liimaviivojen väliin suositeltu teippi, joka takaa peilin varman kiinnittymisen seinään.
7. Asenna peili 10 minuutin kuluessa. Lisää paksummalle peilille joidenkin tuntien ajaksi tuenta.
8. Kiinnitä peili vinoille seinille mekaanisesti.
9. Poista kovettumattomat liimanjänteet.

Andres Glass Solutions ei ole vastuussa, mikäli asennusohjetta laiminlyödään tai käytetään muuta kuin tässä ohjeessa mainittua liimaa.



PEILIEN KÄYTTÖ- JA HUOLTO-OHJE

- Käytä pehmeää mikrokuitupyyhettä tai peilin puhdistamiseen tarkoitettua pehmeää kangasta. Vältä karheita tai naarmuttavia materiaaleja, jotka voivat vahingoittaa peilin pintaa.
- Käytä erityistä lasinpuhdistusainetta pölyn, tahrojen ja rasvan poistamiseen peilin pinnasta. Älä käytä aggressiivisiä kemikaaleja, jotka voivat vahingoittaa peilin pintaa.
- Puhdista peilin pinta varovaisin pyörein liikkein välttääksesi naarmuja ja juovia.
- Säännöllinen ja varovainen puhdistaminen auttaa säilyttämään peilin puhtautta ja hohtoa sekä pidentää sen käyttöikää.