



PALUN KÄSITLEGE JA PAIGALDAGE TOODE ETTEVAATLIKULT, KUNA TOODE VÕIB PURUNEDA, KUI NURGAD JA SERVAD PUUTUVAD KOKKU KÕVADE PINDADEGA!

Andres Glass Solutions OÜ soovib toodete paigaldamisel kasutada valdkonna spetsialisti abi või teenust. Enne toote paigaldamist või kasutamist lugege läbi paigaldus-, kasutus- ja hooldusjuhendid ning garantitingimused.

KINNITUSPLAADIGA PEEGEL

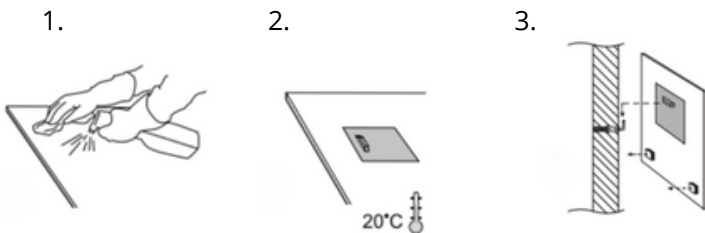
Tuletame meelde, et vaikimisi komplekt sisaldab kinnitusplaati, konksu ja tüübleid. Kleebitava peegli ostmisel soovime eelnevalt konsulteerida müügiesindajaga, kes lisab vajadusel pakkumisse sobiva liimi ja teibi, lisatasu eest.

Tööjuhend

- Veenduge, et nii paigalduskeskkonna kui ka peegli hoiustamise keskkonna temperatuur oleks vähemalt 20 °C.
- Enne paigaldust veenduge, et pinnad on kuivad, puhtad, tolmu- ja rasvavabad.
- Vältige peeglite paigaldamist märgadele või niisketele pindadele.
- Peegluga komplektis olevad tüüblid on mõeldud kiviseina jaoks ning kipsplaadile need ei sobi. Kipsplaadi jaoks soovime kasutada näiteks Alligator 6mm tüüblit.

PAIGALDUS:

1. Asetage peegel näoga tasasele pinnale, vältides selle kriimustumist.
2. Puhastage peegli tagumine külg silikoonivaba klaasipuhastusvahendiga. (Joonis 1)
3. Eemaldage kinnitusplaadilt kaitsekile ja paigutage see peegli ülemisele tagumisele küljele. (Joonis 2)
4. Suruge kinnitusplaadile tugevasti vähemalt 10 sekundit ja seejärel laske 30 minutit kinnitusplaadil kleepuda peegli külge. Seejärel suruge uuesti kinnitusplaadile tugevalt vähemalt 10 sekundit.
5. Puurige tüübli jaoks seina ava, võttes arvesse kinnitusplaadi asukohta. Seejärel paigaldage tüübel seina ja keerake selle sisse peegli komplektis olev L-konks.
6. Eemaldage peegli komplekti kuuluvatelt kinnituspatjadelt kaitsekiled.
7. Riputage peegel kinnitusplaadiga seinal paigaldatud L-konksule ja suruge peegel kinnituspatjadega seina külge. (Joonis 3)



SEINALE KLEEBITAV PEEGEL

Andres Glass Solutions soovib enda peeglite paigaldamisel kasutada Mirrocol elastset liimi, mis on spetsiaalselt välja töötatud peeglite liimimiseks ning ei sisalda lahusteid ega isotsüanaate.

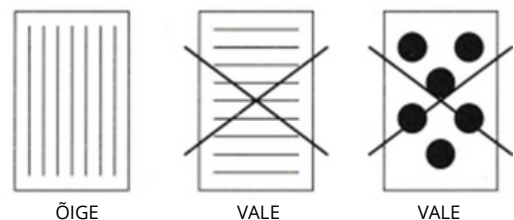
Mirrocol on spetsiaalliim, mida saab kasutada järgmistel eesmärkidel

- Peeglite kinnitamiseks vannitubades, tellis- või krohvitud seintele ja ustele.
- Betooni- või kipsseintele (välja arvatud turvapeeglite puhul) ning metallkonstruktsioonidele. Turvapeeglite puhul konsulteerige peegli valmistajaga.
- Kaldseintele.
- Samuti sobib see erinevatest materjalidest liistude ja paneelide liimimiseks.

PAIGALDUS:

1. Asetage peegel näoga tasasele pinnale vältides selle kriimustumist.
2. Puhastage peegli tagumine külg silikoonivaba klaasipuhastusvahendiga.
3. Paigaldage Mirrocol käsi- või suruõhupüstoliga vertikaalsete liimijoontena, vältides horisontaalsete triipude või punktide kasutamist.
4. Kasutage spetsiaalset V-kujulist löikega huulikut.
5. Vertikaalsete liimijoonte vahe ei tohi ületada 20 cm.
6. Sõltuvalt peegli suuruselt lisage vertikaalsete liimijoonte vahele soovitatud teip, mis tagab peegli kindla kinnitumise seinal.
7. Paigaldage peegel 10 minuti jooksul. Suurema paksusega peeglitele lisage mõneks tunniks toetus.
8. Kaldseintel fikseerige peegel mehaaniliselt.
9. Eemaldage kõvenemata liimi jäägid.

Andres Glass Solutions ei vastuta paigaldusjuhendi eiramise korral ega juhul, kui kasutatakse muud liimi, mida antud juhendis pole mainitud.



PEEGLITE KASUTUS- JA HOOLDUSJUHEND

- Kasutage pehmet mikrokiust lappi või peegli puhastamiseks mõeldud pehmet riiet. Vältige karedaid või kriimustavaid materjale, mis võivad peegli pinda kahjustada.
- Kasutage spetsiaalset klaasipuhastusvahendit, et eemaldada tolm, plekid ja rasv peegli pinnalt. Ärge kasutage agressiivseid kemikaale, mis võivad kahjustada peegli pinda.
- Puhastage peegli pinda õrnalt ringjate liigutustega, et vältida kriimustusi või triipe.
- Regulaarne ja õrn puhastamine aitab säilitada peegli puhtust, sära ning pikendab selle kasutusiga.