



VÄLTÄ LASI- JA PEILITUOTTEIDEN KULMIEN TÖRMÄYSTÄ KOVIIN ESINEISIIN JA PINTOIHIN, KUTEN BETONIIN, KERAAMISIIN LAATTOIHIN JNE.

Andres Glass Solutions OÜ suosittelee käyttämään tuotteiden asennuksessa alan asiantuntijan apua tai palvelua.

Lue asennus-, käyttö- ja huolto-ohjeet sekä takuuehdot huolellisesti ennen tuotteen asentamista.

Työohje

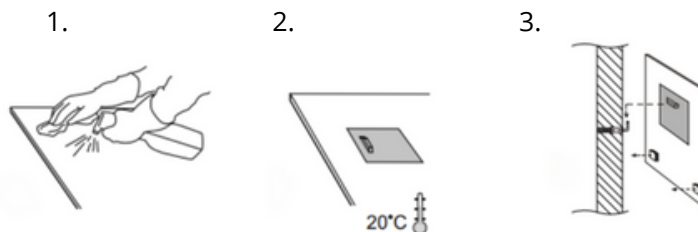
- Varmista, että sekä asennusympäristön että peilin varastointiympäristön lämpötila on vähintään 20 °C.
- Varmista ennen liimaamista, että pinnat ovat kuivat, puhtaat, pölyttömät ja rasvattomat.
- Vältä peilien liimaamista märille tai kosteille pinnoille.
- Käytä kosteissa olosuhteissa asennukseen puulistoista tehtyä tukevaa rakennetta.

Anturikytkimen toiminta

- Mikäli kyseisessä mallissa on sensorikytkin, koske sitä (nupissa on kosketusanturi), niin LED-valaistus kytkeytyy päälle.
- Mikäli valitsit peilin, jossa on säädettävä valaistus, pitkä painallus säätelee valaistuksen kirkkautta.
- Kertakosketuksella valaistus kytkeytyy pois päältä.

KIINNITYSLEVYLLÄ VARUSTETUN PEILIN ASENNUS:

1. Aseta peili kasvoilleen tasaiselle pinnalle välttämättä sen naarmuuntumista.
2. Puhdista peilin takapuoli silikonittomalla lasinpuhdistuslaineella. (Kuva 1)
3. Poista kiinnityslevystä suojakalvo ja asenna se peilin takapuolen yläosaan. (Kuva 2)
4. Paina kiinnityslevyä lujasti vähintään 10 sekunnin ajan ja sen jälkeen anna 30 minuutin ajan kiinnityslevyn liimautua peiliin kiinni. Sitten paina uudelleen kiinnityslevyä lujasti vähintään 10 sekuntia.
5. Pora ruuvitulppalle seinään reikä kiinnityslevyn sijainnin mukaisesti. Sitten asenna ruuvitulppa seinään ja väännä sen sisään peilin mukana oleva L-koukku.
6. Poista peilin mukana olevista kiinnitystyynyistä suojakalvot.
7. Ripusta peili kiinnityslevyineen seinään asennettuun L-koukkuun ja paina peili kiinnitystyynyillä seinään. (Kuva 3)



LIITOSRASIA ASENNUS:

1. Kiinnitä virtaverkosta tuleva kaapeli kahdella ruuvilla varustetun kiinnityskaaren avulla paikalleen, jotta se ei putoa liitosrasian rungosta ulos.
2. Liitä kaapelit riviliittimeen rasiassa olevien merkintöjen mukaisesti.
3. Sulje rasia kannella käyttäen neljää mukana olevaa ruuvia.
4. Poista liitosrasiassa olevasta kaksipuolisesta teipistä suojakalvo ja kiinnitä liitosrasia peilin sisäisivulle.

Peilien käyttö- ja huolto-ohje

- Käytä pehmeää mikrokuitupyyhettä tai peilin puhdistamiseen tarkoitettua pehmeää kangasta. Vältä karheita tai naarmuttavia materiaaleja, jotka voivat vahingoittaa peilin pintaa.
- Käytä erityistä lasinpuhdistusainetta pölyn, tahrojen ja rasvan poistamiseen peilin pinnasta. Älä käytä aggressiivisia kemikaaleja, jotka voivat vahingoittaa peilin pintaa.
- Puhdista peilin pinta varovaisin pyörein liikkein välttääksesi naarmuja ja juovia.
- Säännöllinen ja varovainen puhdistaminen auttaa säilyttämään peilin puhtautta ja hohtoa sekä pidentää sen käyttöikää.