



PALUN KÄSITLEGE JA PAIGALDAGE TOODE ETTEVAATLIKULT, KUNA TOODE VÕIB PURUNEDA, KUI NURGAD JA SERVAD PUUTUVAD KOKKU KÕVADE PINDADEGA!

Andres Glass Solutions OÜ soovib toodete paigaldamisel kasutada valdkonna spetsialisti abi või teenust.

Enne toote paigaldamist või kasutamist lugege läbi paigaldus-, kasutus- ja hooldusjuhendid ning garantiitingimused.

Tööjuhend

- Veenduge, et nii paigalduskeskkonna kui ka peegli hoiustamise keskkonna temperatuur oleks vähemalt 20 °C.
- Enne paigaldust veenduge, et pinnad on kuivad, puhtad, tolmu- ja rasvavabad.
- Vältige peeglite paigaldamist märgadele või niisketele pindadele.
- Peegli komplektis olevad tüüblid on mõeldud kiviseina jaoks ning kipsplaadile need ei sobi. Kipsplaadi jaoks soovitame kasutada näiteks Alligator 6mm tüüblit.

Sensorlülititöö

- Kui antud mudelil on sensorlülitit, siis puudutage seda (nupul on puuteandur), LED-valgustus lülitub sisse.
- Kui valisite peegli reguleeritavate valgustega, siis pikk vajutus reguleerib valgustuse heledust.
- Ühekordne puudutus lülitab valgustuse välja.

KINNITUSPLAADI PAIGALDUS:

1. Asetage peegel näoga tasasele pinnale, vältides selle kriimustumist.

2. Puhastage peegli tagumine külg silikoonivaba klaasipuhastusvahendiga. (Joonis 1)

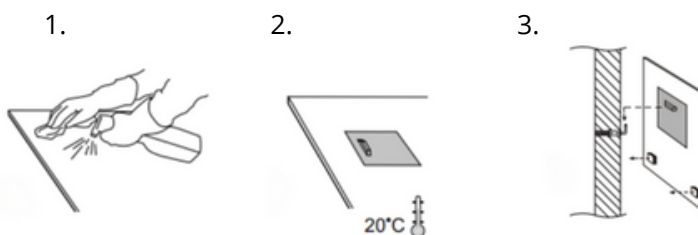
3. Eemaldage kinnitusplaadilt kaitsekile ja paigutage see peegli ülemisele tagumisele küljele. (Joonis 2)

4. Suruge kinnitusplaadile tugevasti vähemalt 10 sekundit ja seejärel laske 30 minutit kinnitusplaadil kleepuda peegli külge. Seejärel suruge uuesti kinnitusplaadile tugevalt vähemalt 10 sekundit.

5. Puurige tüübli jaoks seinava, võttes arvesse kinnitusplaadi asukohta. Seejärel paigaldage tüübel seinale ja keerake selle sisse peegli komplektis olev L-konks.

6. Eemaldage peegli komplekti kuuluvatelt kinnituspatjadelt kaitsekiled.

7. Riputage peegel kinnitusplaadiga seinale paigaldatud L-konksule ja suruge peegel kinnituspatjadega seinale külge. (Joonis 3)



ÜHENDUSKARBI PAIGALDUS:

1. Kinnitage vooluvõrgust tulev kaabel kahe kruviga kinnitusklaare abil paigale, et vältida selle välja kukkumist ühenduskarbit.

2. Ühendage kaablid klemmiplokiga vastavalt karbil olevale märgistusele.

3. Sulgege karp kaanega, kasutades 4 kaasasolevat kruvi.

4. Eemaldage ühenduskarbil olevalt kahepoolset teibilt kaitsekile ja kinnitage ühenduskarp peegli siseküljele.

Peeglite kasutus- ja hooldusjuhend

- Kasutage pehmet mikrokiust lappi või peegli puhastamiseks mõeldud pehmet riidet. Vältige karedaid või kriimustavaid materjale, mis võivad peegli pinda kahjustada.
- Kasutage spetsiaalset klaasipuhastusvahendit, et eemaldada tolm, plekid ja rasv peegli pinnalt. Ärge kasutage agressiivseid kemikaale, mis võivad kahjustada peegli pinda.
- Puhastage peegli pinda õrnalt ringjate liigutustega, et vältida kriimustusi või triipe.
- Regulaarne ja õrn puhastamine aitab säilitada peegli puhtust, sära ning pikendab selle kasutusiga.