

DE   

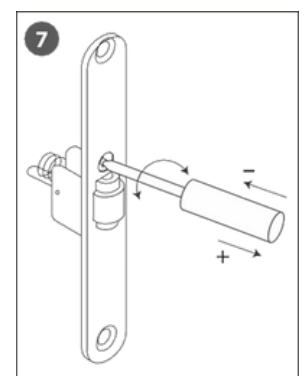
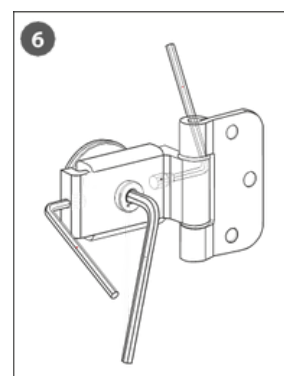
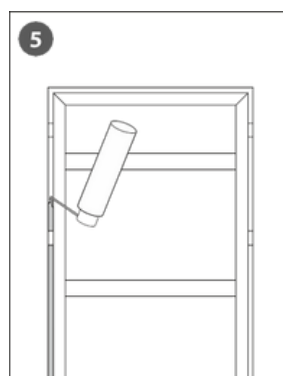
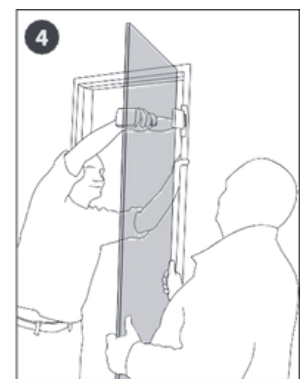
BITTE BEHANDELN UND MONTIEREN SIE DIE TÜR MIT VORSICHT, DA GEHÄRTETES GLAS BRECHEN KANN, WENN SEINE ECKEN UND KANTEN MIT EINER HARTEN OBERFLÄCHE IN BERÜHRUNG KOMMEN!

Für den Einbau der Tür sind zwei Personen erforderlich!

Lesen Sie vor dem Einbau oder der Benutzung des Produkts die Einbau-, Gebrauchs- und Wartungsanweisungen sowie die Garantiebedingungen.

1. Legen Sie die verpackte Tür mit dem roten Etikett nach oben auf einen ebenen, sauberen Fußboden. Ein Monteur hält dann das Glas so, dass die Tür in der offenen Position bleibt, während der andere Monteur die Transportleiste entfernt. Wenn Sie die Öffnungsrichtung der Tür ändern wollen, muss der zweite Monteur das Oberteil des Rahmens auf die andere Seite des Türrahmens stellen.
2. Um zu vermeiden, dass das Glas während des Einbaus zerbricht, legen Sie die Kartonverpackung, die mit der Tür geliefert wurde, auf den Boden unter die Türöffnung, um sie abzufedern.
3. Bewegen Sie die Tür vorsichtig zur Türöffnung und setzen Sie sie so in die Öffnung, dass ein Monteur das Türglas offenhält, während der andere die Tür an der Türzarge festhält.
4. Verwenden Sie bei der Montage an der Türzarge ein Lot und justieren Sie die Position der Zarge bei Bedarf mit Keilen. Schrauben Sie zunächst den Teil der Zarge, an der das Glas befestigt ist, in die Türöffnung. Anschließend kann durch Schließen der Glastür überprüft werden, ob die anderen Teile der Zarge richtig in der Türöffnung positioniert sind und die Tür frei schließt.
5. Legen Sie die horizontalen Stützen auf die Türzarge und dichten Sie die Fugen zwischen Zarge und Türöffnung mit Bauschaum ab.
6. Je nach Scharniertyp kann die Position des Glases durch Verstellen der inneren Stifte des Scharniers selbst und/oder durch Lösen der Scharnierkopfschrauben und Verschieben des Glases um die gewünschte Distanz eingestellt werden.
7. Wenn die Tür mit einem Rollschloss ausgestattet ist und beim Einbau angepasst werden muss, kann dies durch Drehen des Einstellbolzens des Rollschlusses erfolgen, so dass sich das Schloss frei bewegen lässt, die Tür jedoch fest verschlossen bleibt.
8. Montieren Sie den Türgriff, die Scharnierabdeckungen (je nach Scharniertyp) und die Abdeckkappen an den Scharnierbefestigungspunkten.

- Damit die Tür viele Jahre lang hält, empfehlen wir, die hölzernen Türteile mit einem geeigneten Saunaschutzmittel zu behandeln und das Türglas regelmäßig mit einem Glasreiniger zu waschen.
- Damit die Tür frei schließt, empfehlen wir, das Schloss und die Scharniere von Zeit zu Zeit bzw. bei Bedarf nachzustellen und zu ölen.



Installationsvideo für
Saunatür:



www.andres.glass

DE www.andres.glass

Andres Glass Solutions OÜ empfiehlt, bei der Installation von Produkten die Hilfe oder den Service eines Spezialisten auf dem Gebiet in Anspruch zu nehmen.

Vermeiden Sie Kollisionen von Glas- und Spiegelecken mit harten Gegenständen und Oberflächen wie Beton, Keramikfliesen usw.

VOR INSTALLATION UND VERWENDUNG

- Lesen Sie die Installations-, Gebrauchs- und Wartungshandbücher und Garantiebedingungen, bevor Sie das Produkt installieren oder verwenden.
- Wenn die Anweisungen unverständlich sind oder Sie Fragen haben, wenden Sie sich bitte an den Vertreter, der die Ware verkauft hat.
- Überprüfen Sie vor der Installation, ob das Produkt intakt und frei von Mängeln ist. Wenn Mängel festgestellt werden, wenden Sie sich an Ihren Händler.
- Installieren Sie kein defektes Produkt; der Hersteller ist nicht für die Folgen und Ansprüche verantwortlich.
- Überprüfen Sie die Eignung des Produkts für die Umgebung gemäß den Besonderheiten des Produkts. Vermeiden Sie bei Holztüren den direkten Kontakt von Wassertropfen mit den Rahmen. Andres Glass Solutions Holzsaunatüren und -fenster sind nicht für den Außenbereich bestimmt, es sei denn, sie wurden zuvor mit Spezialmitteln behandelt.
- Wenn die dekorativen Holzkappen nicht richtig an Ort und Stelle bleiben, kann dies auf die Eigenschaften des Holzes, den Einfluss externer Umweltfaktoren oder in einigen Fällen auf einen leichten Unterschied in den Abmessungen der Kappe zurückzuführen sein, der von den Lieferanten abhängen kann. Um dies zu vermeiden, empfehlen wir, bei der Installation wasserdichten Holzleim zu verwenden.
- Das Handbuch geht davon aus, dass die Wände des Raumes gerade und rechteckig sind. Gegebenenfalls sind die Maße an die tatsächlichen Gegebenheiten anzupassen.

TECHNISCHE MERKMALE DES PRODUKTS

- Andres Glass Solutions verwendet eine Vielzahl von Mattierungstechnologien, um eine gleichbleibende Qualität zu gewährleisten.
- Es werden Produkte verschiedener Glashersteller verwendet, was zu minimalen Tonunterschieden führen kann.
- Es werden Verpackungen, Drucke und Beschläge verschiedener Hersteller verwendet, die je nach Technologie, Chargen oder Produkttyp variieren können.
- Alle Produkte mit gehärtetem Glas sind entsprechend den Anforderungen gekennzeichnet.
- Andres Glass Solutions kann Marke und Kennzeichnung des Unternehmens auf Produkten verwenden.

GARANTIEBEDINGUNGEN

1. Gewährleistungsfrist und -gültigkeit

- 1.1. Die Garantiebedingungen gelten im Gebiet der Republik Estland bzw. der Europäischen Union.
- 1.2. Die Gewährleistung schließt die Ausübung der Rechte des Verbrauchers aus den geltenden Rechtsvorschriften nicht aus.
- 1.3. Die Garantie gilt 24 Monate ab Rechnungsstellung/Kaufbeleg und Lieferung des Produkts an den Verbraucher.
- 1.4. Im Reparaturfall verlängert sich die Gewährleistungsfrist um die Dauer der Reparatur.

2. Geltungsbereich der Garantiebedingungen

- 2.1. Die Garantie umfasst die Beseitigung von Mängeln in der Herstellung, dem Material und der Konstruktion des Produkts, die während der Garantiezeit aufgrund eines Verschuldens des Herstellers auftreten.
- 2.2. Der Hersteller ist nicht verantwortlich und die Garantie erstreckt sich nicht auf folgende Mängel:
 - Schäden, die während des Transports entstanden sind und nicht herstellerabhängig sind.
 - Höhere Gewalt, Unfall, vorsätzliches oder fahrlässiges Handeln des Verbrauchers oder Dritter.
 - Schäden durch Fremdkörper, Flüssigkeiten, Insekten oder extreme Bedingungen bei der Lagerung des Produkts.
 - Bei der Installation und Verwendung des Produkts berücksichtigt der Verbraucher nicht die Umgebung, die Konstruktion, die Sicherheit und andere begleitende Besonderheiten und Anforderungen.
 - Nicht bestimmungsgemäße Verwendung, Installation, Anschluss oder Wartung.
 - Das Produkt wird unvollständig oder defekt installiert und verwendet.
 - Strukturelle Änderungen oder Modifikationen von Produkten.
 - Natürliche Abnutzung nach intensivem Gebrauch.
 - Defekte werden durch Änderungen in der Geometrie eines Raumes oder Gebäudes verursacht.
- 2.3. Die Garantie erstreckt sich nicht auf die im Wartungshandbuch empfohlenen Arbeiten (Reinigung, Einstellung usw.).
- 2.4. Die Garantie deckt keine Kosten oder Schäden, die nicht mit dem Produkt selbst zusammenhängen, sondern in Zusammenhang mit dem Produkt entstanden sind.
- 2.5. Die Garantie gilt nicht für die Dichtungen, Scharniere und Schlösser in den Produkten, da deren Verschleiß von der Intensität und den Nutzungsbedingungen des Produkts abhängt.

RECHTE DES VERBRAUCHERS

3. Rechte des Verbrauchers

- 3.1. Wird ein Mangel festgestellt, hat der Verbraucher das Recht, innerhalb von zwei Jahren ab Kaufdatum eine Reklamation beim Verkäufer einzureichen.
- 3.2. Wenn der Mangel des Produkts durch die fachkundige Beurteilung des Herstellers nachgewiesen wurde, hat der Verbraucher das Recht, eine kostenlose Reparatur des Produkts oder den Ersatz durch ein neues Produkt zu verlangen. Der Hersteller bestimmt, ob das Produkt ersetzt oder repariert wird.
- 3.3. Wenn der Mangel nicht behoben werden kann, hat der Verbraucher das Recht, einen Ersatz des Produkts zu verlangen.

DE www.andres.glass

3.4. Das neue ersetzte Produkt unterliegt der gleichen Garantie wie das Originalprodukt.

3.5. Der Verbraucher hat das Recht, eine Rückerstattung des mangelhaften Produkts gemäß den Kosten des gekauften Produkts zu verlangen. Weitere mögliche Kosten sind nicht im Erstattungsbetrag enthalten.

BESCHWERDEVERFAHREN UND -BEDINGUNGEN

4. Beschwerdeverfahren

4.1. Wenn ein Mangel festgestellt wird, muss die Verwendung des Produkts sofort eingestellt und der Vertreter, der das Produkt verkauft hat, unverzüglich kontaktiert werden.

4.2. Wenn Sie Reklamationen einreichen, reichen Sie die ursprünglichen Kaufdokumente zusammen mit dem Zahlungsauftrag, den Kontaktdaten, der Beschreibung des Produktfehlers, Fotos und/oder Videos und der gewünschten Lösung ein.

REKLAMATIONSBEARBEITUNG DURCH DEN HERSTELLER

5. Bearbeitung von Beschwerden

5.1. Beschwerden werden innerhalb von 15 Tagen nach Ankunft bei Andres Glass Solutions OÜ geprüft. Das Problem wird durch ein Expertengutachten des Herstellers bewertet und die bestmögliche Lösung angeboten.

5.2. Die Garantiereparatur erfolgt innerhalb einer angemessenen Frist nach Einreichung und Prüfung der Reklamation.

5.3. Andres Glass Solutions OÜ veranlasst nicht den Transport eines defekten Produkts; der Transport des Produkts aufgrund eines Mangels liegt in der Verantwortung des Kunden. Der Kunde hat alle Kosten im Zusammenhang mit dem Versand und der Rücksendung des Produkts an den Hersteller zu organisieren und zu tragen.

5.4. Andres Glass Solutions betrachtet nicht als Herstellungsfehler und haftet nicht für Schäden am Produkt, die aus den in den Garantiebedingungen aufgeführten Gründen verursacht werden (s. 2.2.).

6. Möglicher Streitverlauf

6.1. Notwendigkeit einer weiteren Bewertung

6.1.1. Wenn Sie der Meinung sind, dass die von Andres vorgelegten Schlussfolgerungen und Lösungen falsch sind und Sie eine zusätzliche Bewertung benötigen, bestätigt Andres seine Entscheidung innerhalb von mindestens sechs Monaten ab Kaufdatum, indem er zusätzliche Analysen durchführt oder einen unabhängigen Spezialisten einsetzt.

6.1.2. Nach sechs Monaten ab Kaufdatum müssen Sie Ihre Position bestätigen. Am einfachsten ist es, sich an einen unabhängigen Spezialisten Ihrer Wahl zu wenden, der eine Experteneinschätzung der Situation vornimmt.

6.2. Streitbeilegung

Wenn Sie nach einer unabhängigen Sachverständigenbewertung und/oder weiteren Analyse der Entscheidung von Andres immer noch nicht einverstanden sind, haben Sie die Möglichkeit, sich an den Verbraucherstreitbeilegungsausschuss der Verbraucherschutz- und Technischen Regulierungsbehörde und gegebenenfalls an das Amtsgericht zu wenden.

Wenn zwischen Andres Glass Solutions OÜ und dem Kunden Situationen auftreten, die Lösungen erfordern, glauben wir an eine freundliche und respektvolle Haltung und hoffen auf gegenseitiges Verständnis und eine konstruktive Lösung.

Andres Glass Solutions OÜ verbessert seine Produkte systematisch und behält sich das Recht vor, Änderungen an der Konstruktion des Produkts vorzunehmen, die das Funktionsprinzip nicht verändern.